

Publ.citee

JAARGANG 5 | NUMMER 1 | MAART 2004

INHOUD

**8 april 2004 is het zover:
Microsoft Portal Event
Meld u snel aan!**

en verder ook:

**Breedband Internet in Crowne
Plaza Amsterdam Schiphol**

**Patiënteninformatie en
ontspanning tijdens dialyse
St. Antonius Ziekenhuis**

**Elektronisch zakendoen
voor minimale prijs en
maximale service**

**RealTime Mobile
Digitaal kantoor in binnenzak
voor opzichters Vidomes**

**ETX
Binnen acht maanden MCSD'er**

CITEE

Veritate Company

Veritate, E-mailmarketing voor secretaresseportal

Management Support Media richt zich met haar producten en activiteiten op managementondersteuners, zoals (directie)secretaresses en managementassistenten. Eén van de producten is de secretaresseportal www.management-support.nl. Veritate ontwikkelde een e-mailmarketing systeem voor deze website.

Management Support Media, onderdeel van Kluwer bv, is de grootste uitgever op het gebied van managementondersteuning. Eén van de producten van Management Support Media is de grootste secretaresseportal van Nederland: www.management-support.nl. Op de site vinden secretaresses vakinformatie in de vorm van checklists, applicaties, links en een opleidingsoverzicht. Maandelijks bezoeken zo'n 35.000 secretaresses de site (totaal 200.000 pageviews). Veritate adviseerde Management Support Media hoe e-mailmarketing ingezet kan worden om meer pageviews op de site te genereren. Vervolgens ontwikkelde Veritate een technische oplossing om de e-mailmarketing te implementeren.

Van abonneebeheer tot statistieken bekijken

Secretaresses hebben de mogelijkheid om zich online in- en uit te schrijven voor de elektronische nieuwsbrief. Management Support Media kan deze abonnees ook online beheren.

Met een contentmanagementsysteem kan de nieuwsbrief opgemaakt worden volgens een vooraf bepaalde huisstijl. Zodra een nieuwsbrief gereed is, wordt de e-mail gepersonaliseerd en naar de circa 25.000 abonnees verzonden. Een nieuwsbrief kan ook geactiveerd worden voor verzending op een later tijdstip. Natuurlijk is het belangrijk om het effect van de e-mailmarketing te meten. De response op de e-mail is realtime te meten en te analyseren door Management Support Media. De cijfers geven onder andere inzicht in hoe vaak de e-mail gelezen is en op welke linkjes in de e-mail geklikt is.

Naast de reguliere nieuwsbrief zet Management Support Media het e-mailbestand ook in voor het sturen van gerichte (commerciële) informatie.

The screenshot shows the homepage of www.management-support.nl. The header includes the site name and navigation links like 'werkorganisatie', 'correspondentie', etc. A main article titled 'Vaker RSI bij fanatieke werkers' is featured. There are also sections for 'Snel naar...', 'Aanmelden nieuwsbrief', and a weather forecast. A sidebar on the left contains a 'Secretresse Assistent' login form and various service links. A search bar is located in the top right corner.

Veritate Company

Veritate Company is het gespecialiseerde bureau voor e-marketing consultancy en software. Veritate Company levert uiteenlopende diensten zoals strategisch advies, conceptontwikkeling, direct e-mail campagnes, database-analyse en e-marketing content. Voor de uitvoering van de e-marketing campagnes maakt Veritate gebruik van VeritateMail, de software-oplossing voor e-marketing en SMS-campagnes. VeritateMail wordt daarnaast zelfstandig ingezet door een groot aantal gerenommeerde uitgevers, mediabureaus en direct marketing organisaties voor het realiseren van de opgestelde e-marketingdoelstellingen.

Meer informatie via:

I www.veritate.nl

E info@veritate.nl

T (020) 470 21 11

veritate
DIRECT MARKETING & TECHNOLOGIES

Citee, een nieuwe lente

“Veel ICT-ondernemingen hebben last (gehad) van economische omstandigheden in het algemeen en de ICT-markt in het bijzonder. De reacties waren voorspelbaar: terugdringen van de kosten en een nadere beschouwing van het portfolio. Die acties heeft Citee ook achter de rug. Natuurlijk is het veel leuker om louter met de inhoud van de business bezig te zijn. Intern gerichte activiteiten leiden af en klanten komen die aandacht te kort. Maar het was niet anders ...

Synchroon met het jaargetijde is echter de lente in zicht. Volgens de almanak geeft april ‘nog wel eens een witte hoed’, maar de dagen lengen en de mouwen kunnen worden opgestroopt.

Citee in zijn nieuwe en iets afgeslankte vorm is weer gereed voor nieuwe aansprekende projecten. Bij nieuwe en bestaande klanten. Het portfolio is niet werkelijk veranderd, maar hier en daar zijn wel nieuwe focusgebieden benoemd. Ze hebben zonder uitzondering betrekking op meer toegevoegde waarde, adequate kennis voor zeer concurrerende tarieven en gemak in de wijze van zaken doen. Dat moet blijken uit de inhoud van deze PubliCitee.

Ik ben van mening dat de ICT-markt voorgoed is veranderd. Deze zal zich verder ontwikkelen en gedragen als vele andere bedrijfstakken. Dat betekent dat ondanks de grote druk op constante vernieuwing van kennis en vaardigheden, de dienstverlening geschiedt tegen scherpe tarieven en een maximaal niveau van serviceverlening. Binnen Citee is en wordt er hard gewerkt om dit nu en komende tijd ook waar te maken.”

C I T E e



Guus Budel, directeur Citee: “Citee in zijn nieuwe en iets afgeslankte vorm is weer gereed voor nieuwe aansprekende projecten. Bij nieuwe en bestaande klanten.”

DigiNotar.nl

SSL-servercertificaten Online identiteit en veiligheid

Bij bezoek aan een website en vooral bij het aangaan van transacties is zekerheid over de aanbieder en de betrouwbaarheid van het berichtenverkeer van groot belang. Indien niet aan deze randvoorwaarden is voldaan kiest de bezoeker vaak voor een andere aanbieder of wordt de transactie uitgesteld. Weet u wat het u kost aan omzet, goodwill en efficiency als dit ook voor uw website geldt? Met het DigiNotar SSL servercertificaat kunt u zich de moeite van de berekening besparen.

Hoe werkt een SSL-servercertificaat?

SSL staat voor Secure Sockets Layer. Dit is de technologie om een versleutelde verbinding tussen een webserver en webbrowser tot stand te brengen. Als een klant uw beveiligde website bezoekt verandert de adresbalk in de browser van ‘http’ in ‘https’. Bovendien is een speciaal SSL-icoon

in de browser te zien, zodat de bezoeker ziet dat het om een beveiligde verbinding gaat. Als de bezoeker op het icoontje ‘klikt’ om de identiteitsgegevens van de website te bekijken, ziet hij/zij dat de gegevens gecontroleerd zijn door DigiNotar. Nu heeft de bezoeker garantie over de identiteit van uw website en is beveiligde communicatie mogelijk tussen uw webserver en de bezoeker voor het versturen van privacygevoelige informatie.

Benodigde technologie al in huis

Een SSL-certificaat is eenvoudig in gebruik. Veel van de benodigde technologie is standaard ingebouwd in bestaande software (webserversoftware en webbrowser), die u waarschijnlijk al in huis heeft. Er zijn dus geen grote investeringen nodig en het SSL-certificaat kan direct worden toegepast.

Vertrouwenspartner

99% van de huidige webbrowsers accepteert standaard DigiNotar als uitgevende partij van SSL servercertificaten. Mede daarom is DigiNotar uw vertrouwenspartner op het Internet. Aangevuld met de notariële waarborg, het lokale vertrouwen en de technische ondersteuning is DigiNotar de partij om SSL-servercertificaten op de Nederlandse markt aan te bieden.

Meer informatie via:

I www.servercertificaat.nl

I www.diginotar.nl

E info@diginotar.nl

T (0251) 26 88 88

BedWeb in de praktijk

Breedband Internet in Crowne Plaza Amsterdam Schiphol



Esther Speijer legt uit hoe gemakkelijk het gebruik is: "Op iedere kamer ligt een stekertje klaar om de eigen laptop in te pluggen. Wanneer een gast hier niet direct wijs uit kan, dan geeft een mooi vormgegeven 'wizard' op de vaste flatscreen terminal stap voor stap uitleg hoe de laptop op het netwerk aangesloten moet worden."

Extra communicatiemogelijkheden

Esther Speijer: "We hebben gekozen voor BedWeb, omdat het ons ook extra mogelijkheden biedt om met de gast te communiceren. De gast leest de informatie op het flatscreen, dat op elke kamer staat. Dit kan bijvoorbeeld het menu zijn of een bepaalde promotie van een arrangement. Deze informatie beheren we via een contentmanagementsysteem, dat op dezelfde manier werkt als een 'gewoon' tekstverwerkingsprogramma."

BedWeb als basis

Crowne Plaza Amsterdam Schiphol ziet tal van andere mogelijkheden met BedWeb. Esther Speijer: "Met BedWeb is een goede basis gelegd die we langzaam uit kunnen breiden. We willen bijvoorbeeld de gast persoonlijk kunnen benaderen. Een berichtje vanaf de receptie naar een flatscreen op een bepaalde kamer sturen. Met deze service voor de gasten hebben we een stapje voor op de concurrent en hebben we er zelf geen omkijken naar."

BedWeb

BedWeb biedt Crowne Plaza Amsterdam Schiphol veilig en snel Internet in een hotelomgeving. Crowne Plaza Amsterdam Schiphol brengt communicatie, informatie en ontspanning binnen handbereik van elke gast.

Esther Speijer, Crowne Plaza Amsterdam Schiphol: "De bezoekers van ons hotel zijn voornamelijk zakelijke gasten. Deze willen dag en nacht met het bedrijf in contact kunnen staan en in een plezierige ruimte kunnen werken. Met BedWeb kunnen we deze service aan onze gasten bieden. Bovendien biedt BedWeb ons extra mogelijkheden om met de gasten te communiceren."

Bestaande bekabeling gebruiken

Door Cisco's Long Reach Internet kan data- en telefonieverkeer over de traditionele telefoondraden plaatsvinden. Er hoefde bij Crown Plaza dus geen nieuwe bekabeling aangelegd te worden om de gasten breedband Internet te bieden.

Crowne Plaza Amsterdam Schiphol

Crowne Plaza Amsterdam Schiphol is een 'airporthotel' in Hoofddorp. Crowne Plaza Amsterdam Schiphol heeft 242 kamers, waarvan 16 suites en 36 clubkamers.

Verder heeft het hotel 15 vergaderzalen, waarvan de grootste vergaderzaal ruimte biedt voor 450 personen.

Meer informatie via:

I www.bedweb.nl

I www.amsterdam-schiphol.crowneplaza.com

E info@bedweb.nl

T (070) 337 99 01

Patiënteninformatie en ontspanning tijdens dialyse St. Antonius Ziekenhuis

In het St. Antonius Ziekenhuis in Nieuwegein ontspannen de nierpatiënten zich tijdens de dialysebehandeling met televisie, radio of Internet via BedWeb. Bovendien wordt binnenkort het elektronisch patiëntendossier aan het bed ontsloten.

Ruim vier jaar geleden maakte het St. Antonius Ziekenhuis concrete plannen om het aantal dialyseplaatsen uit te breiden. In het verbouwingsplan werd ook de nieuwe netwerkinfrastructuur opgenomen. De wens was om een computer en de tv/radio aan het bed te integreren. Gerard de Rooij verzorgt de automatisering op de dialyse-afdeling van het St. Antonius Ziekenhuis: "Eén van de collega's had van BedWeb gehoord. Twee jaar geleden hebben we BedWeb voor het eerst in werking gezien en unaniem zeiden we: Dit moet het worden!"

Beeldschermen dubbel geïsoleerd en geaard

De totale verbouwing van de dialyse-afdeling was een omvangrijk en kostbaar project. Gerard de Rooij: "Sommige patiënten hebben een katheter tot in het hart. Daarom moet alles aan S3-veiligheid voldoen. Bijvoorbeeld speciale vloerbedekking met grafiet, gearde deurposten en ook alle machines moeten aan bepaalde eisen voldoen. Voor BedWeb betekent dit dat de beeldschermen dubbel geïsoleerd en geaard moeten zijn." De Bedweb-armaturen zitten aan het plafond bevestigd. Een patiënt trekt eenvoudig de bewegende 'arm' naar zich toe en vindt zijn of haar weg op het touchscreen.

Ontspannen komt behandeling ten goede

De Rooij: "Met BedWeb bieden we de patiënten TV, radio en Internet aan het bed. Als de patiënten zich ontspannen komt dit de behandeling ten goede. We zijn begonnen met alleen radio en tv aan te bieden. Dit draaide binnen twee weken volledig. Later is het Internet erbij gekomen." De Rooij vervolgt lachend: "Voorheen bemoeiden de patiënten zich niet zo snel met elkaar. Maar



Gerard de Rooij demonstreert BedWeb op de dialyse-afdeling van het St. Antonius Ziekenhuis in Nieuwegein.

nu ze toegang tot het Internet hebben, praten ze met elkaar en geven ze elkaar tips waar ze leuke spelletjes kunnen vinden."

Patiëntendossier aan bed

De Rooij: "Op termijn willen we ook het elektronisch patiëntendossier integreren. We gebruiken al een 'web-based' patiëntendossier dat naadloos op BedWeb aansluit. We willen echter een waterdichte beveiliging op deze gegevens zetten. Hier zijn we nog mee bezig." De Rooij licht toe: "Als een 'shunt' (verbinding van slagader met een andere ader red.) gemaakt wordt bij een patiënt, wordt er een röntgenfoto gemaakt. Het zou natuurlijk mooi zijn om deze foto meteen aan het bed te kunnen zien. Een ander voorbeeld is om de laboratoriumwaarden van het bloed met de patiënt direct aan het bed door te nemen, zodat het dieet hierop afgestemd wordt." Andere afdelingen van het ziekenhuis en ook andere ziekenhuizen hebben interesse getoond in het BedWeb-systeem. De Rooij: "We hopen dat andere afdelingen van het St. Antonius Ziekenhuis BedWeb gaan gebruiken. De centrale apparatuur is al gereed, het is een kwestie van beeldschermen toevoegen."

St. Antonius Ziekenhuis Nieuwegein

Het St Antonius Ziekenhuis is een modern regionaal ziekenhuis, waar vrijwel alle specialismen vertegenwoordigd zijn. Landelijk is het ziekenhuis bekend vanwege de behandeling van patiënten met hart, vaat- en longziekten. De ruim 2600 medewerkers zetten zich in om de patiënten zo goed mogelijk te behandelen, verzorgen en begeleiden. Het ziekenhuis beschikt over 584 bedden, een uitgebreide polikliniek, een afdeling voor dagopname en een afdeling spoedeisende hulp die 24 uur per dag geopend is.

Meer informatie via:

I www.bedweb.nl

I www.antonius.net

E info@bedweb.nl

T (070) 337 99 01

'De Boer covers all'

Website ondersteunt nieuwe wereldwijde marktpositionering De Boer

De Boer is marktleider in het verzorgen van tijdelijke accommodaties. Onder het motto 'De Boer covers all' wil De Boer een bredere marktpropositie neerzetten. Met de geheel vernieuwde website, ontwikkeld door Explainer DC, wordt deze identiteit via het web eenduidig gecommuniceerd.



De Boer geniet wereldwijd met name bekendheid met het verzorgen van tijdelijke accommodatie voor feesten, sportevenementen en tentoonstellingen. De afgelopen jaren ontwikkelde De Boer ook vele nieuwe toepassingen voor tentstructuren op het gebied van semi-permanente accommodatie. Van tijdelijke supermarkten, opslagaccommodatie, hotels tot zelfs gevangenissen. Deze nieuwe toepassingsmogelijkheden waren de reden om de marktpositionering van De Boer te verbreden en de communicatieprocessen internationaal te stroomlijnen.

Cross-reference

Explainer DC ontwikkelde, als onderdeel van het internationale communicatiebeleid, de vernieuwde website van De Boer. Het meertalige keuzemenu benadrukt het internationale karakter van de website. Naast een uitvoerig overzicht van alle tentstructuren bestaat de nieuwe site op aanschouwelijke wijze aandacht aan verschillende toepassingsvormen en wereldwijd gerealiseerde projecten. Door middel van een zogenaamd 'cross-reference'-systeem kunnen de sitebezoekers per accommodatie, oplossing of project direct de relevante productinformatie opvragen. Dit geldt ook omgekeerd: bij de productinformatie kan de bezoeker direct relevante showcases aanroepen. Een internationale kalender, nieuwsoverzicht en digitale nieuwsbrief maken het compleet.

Wereldwijd publiceren vanuit één systeem

Het uitgebreide Explainer DC contentmanagement systeem (CMS) vormt de basis van de site. Dit systeem is ontwikkeld op basis van Microsoft .Net technologie. Het CMS bestaat uit een aantal standaard 'bouwstenen', waarmee in korte tijd, tegen lage kosten, uitgebreide applicaties ontwikkeld worden. Met behulp van dit gebruiksvriendelijke contentmanagement systeem publiceren de 'De Boer'-vestigingen in Europa en de Verenigde Staten nu zelf vanuit één systeem de meest actuele nieuwsitems of gerealiseerde projecten direct op de website.

Elke taal kan op deze wijze eigen relevante content plaatsen. De sites in de verschillende talen hoeven dus niet persé gelijk te zijn. Wel is de vormgeving en navigatie, ongeacht de taal, altijd gelijk.

Digitaal foto-archief

Binnen het content managementsysteem is een foto-archief ontwikkeld, waardoor redacteurs –ongeacht de taal– altijd de juiste foto's kunnen selecteren. Dankzij dit archief zijn ingevoerde foto's direct beschikbaar voor alle vestigingen. Deze foto's zijn geoptimaliseerd voor gebruik op het web en geschaald naar de juiste 'vaste' maatvoering in de site.

Automatische nieuwsbrief

Een ander belangrijk onderdeel in het contentmanagement systeem is de elektronische nieuwsbrief. Als De Boer besluit om een elektronische nieuwsbrief te versturen haalt de redacteur de actuele informatie eenvoudig uit het systeem. De nieuwsitems, showcases en productinformatie van een bepaalde periode worden automatisch redacteur getoond met de mogelijkheid om 'vinkjes' uit te klikken, als het bericht niet in de nieuwsbrief geplaatst moet worden. Vervolgens wordt de nieuwsbrief aangemaakt met de geselecteerde berichten. De berichten hebben een titel, een kleine foto, introductietekst en een link naar het volledige artikel. Na het versturen van een testnieuwsbrief ter controle naar de redacteur, stuurt hij/zij de nieuwsbrief door naar alle e-mail-abonnees. De nieuwsbrief wordt verzonden in zowel tekst als HTML-versie en beschikt over een 'sniffer'. Dat wil zeggen dat de instelling van de e-mail newsreader van de ontvanger bepaalt wat getoond wordt. De uitgebreidere HTML-versie met beeld, of een eenvoudige, keurig vormgegeven tekstversie.

Meer informatie via:

I www.deboer.com

I www.explainer.nl

E info@explainer.nl

T (020) 517 45 00



Real Time Company start nieuw bedrijf

Elektronisch zakendoen voor minimale prijs en maximale service

Real Time Company en Citee hebben lange ervaring in elektronisch zakendoen. Michel de Man, directeur van KoopICT.com, vertelt hoe Real Time Company de laagste prijs en toch maximale service kan bieden.

Met elektronisch zaken doen blijkt dat klanten zoeken naar waar het product het goedkoopst is. Real Time Company heeft door middel van online logistiek en het bedrijf KoopICT Finance het bestellingproces versneld, goedkoper gemaakt en ook nog eens vereenvoudigd.

Online logistiek

Michel de Man, directeur KoopICT.com, legt uit: "Voorheen bestelde een klant zijn product bij een leverancier. Deze leverancier ging op zijn beurt het product bestellen bij de distributeur. Bij elke stap in het proces zijn mensen van verschillende bedrijven betrokken, waarbij bovendien elk bedrijf weer met z'n eigen systeem werkt. De elektronische bestelling werd nog wel eens geprint en opnieuw ingevoerd in een ander systeem." Michel de Man vervolgt: "De verschillende systemen die betrokken zijn bij het bestellingproces hebben we nu online aan elkaar gekoppeld. De elektronische bestelling bij KoopICT.com kan dus direct in het systeem van de distributeur verwerkt worden. Het koppelen van de systemen maakt het bestellingproces dus veel goedkoper en sneller. Een ander voordeel is dat er altijd de juiste voorraad informatie in KoopICT.com getoond wordt. Bovendien kan KoopICT.com automatisch de klanten informeren over de status van de bestelling."

Dropshipping

De Man: "In principe levert de distributeur de producten direct bij de klant af: het zogenoemde dropshipping. Dit verkort de leveringstermijn en maakt de levering ook weer goedkoper. Op dezelfde manier verloopt de facturatie. Vanuit het bedrijf KoopICT Finance factureert de distributeur aan de klant. KoopICT.com is dus eigenlijk de regelaar, de intermediair in het gehele bestelling-, aflever- en facturatieproces."

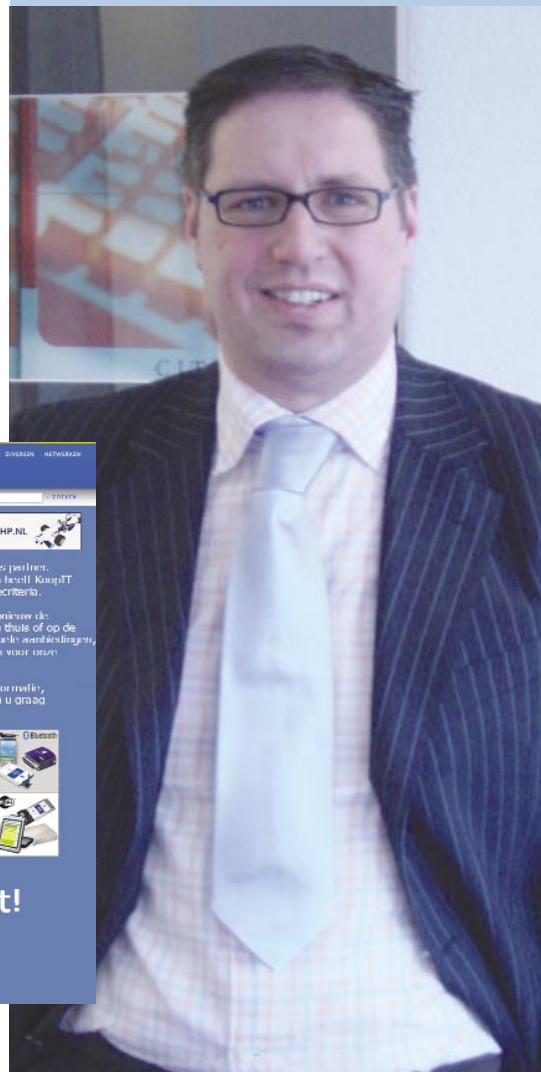
Slim systeem

KoopICT.com biedt slimme services op de site. De informatie die in relatie tot elkaar staat, wordt gebundeld aangeboden. Zo zal bijvoorbeeld bij een zoekvraag naar een bepaalde Desktop PC online advies gegeven worden over welke geheugenkaart in de betreffende PC past. Daarbij kan een klant desgewenst een online profiel opbouwen. Op basis van historische bestelgegevens geeft KoopICT.com automatisch online advies bij een vervolgbestelling.



Van printkabel tot netwerk

Meer voordelen voor klanten zijn te vinden in de aanbiedingen die KoopICT.com structureel op de site inricht. De Man: "De voordelen die KoopICT.com vanuit de distributeurs geniet, worden 1 op 1 aan de klant aangeboden." Michel de Man vat samen: "KoopICT.com biedt de klant een betrouwbare, professionele back-office, met een ervaren en gespecialiseerde helpdesk. Een klant kan dus bij KoopICT.com terecht voor alle IT-producten. Van een printkabel tot ingewikkelde netwerk-vraagstukken. KoopICT.com biedt de minimale prijs, met een maximale service."



Michel de Man, directeur KoopICT.com: "Het online logistieke systeem maakt het bestellingproces sneller, goedkoper en eenvoudiger. De juiste voorraad informatie is te zien op de site en klanten ontvangen automatisch bericht over de status van de zending."

Meer informatie via:

I www.koopICT.com

E info@koopICT.com

T (070) 337 97 77



uitnodiging

speciale gast:
George Parker, illusionist

Microsoft Portal Event

toepassingen met SharePoint Portal Server in de praktijk

Overweegt uw organisatie om een portalooplossing te realiseren? En bent u geïnteresseerd in de ervaringen van organisaties die al portalooplossingen op basis van Microsoft SharePoint Portal Server hebben ingezet?

Schrijft u zich dan in voor het Microsoft Portal Event, georganiseerd door dé SharePoint-specialisten van Nederland: Citee, e-office en Macaw. Meer informatie over het Microsoft Portal Event en een inschrijfformulier vindt u op de speciale event-website: www.hetportalevent.com

donderdag 8 april 2004, 13.30 - 18.00 uur,
Auditorium Microsoft te Schiphol-Rijk

Microsoft

CITEE

Macaw

e'office'

Programma

Microsoft Portal Event, 8 april 2004

13.00 - 13.30 uur

ontvangst met koffie/ thee

13.30 - 13.50 uur

BIJZONDERE MOMENTEN OP DE ZAAK

*visie op het verhogen van de productiviteit van information workers
door Rob Elsinga, Manager Business Group Information Worker,
Microsoft Nederland.*



13.50 - 14.30 uur

KENNISNET VAN OPTA

*Portal voor professionals visie op portals door John van Amstel,
ICT Manager, OPTA en Roland Hameeteman, Algemeen Directeur,
e-office.*



14.30 - 15.10 uur

DE ARCHIEFSCHOOL KENNISBANK

*samenwerken aan onderzoek en onderwijs door Peter Horsman,
Coördinator Onderzoek, Archiefschool en Casper Honijk, Lead Analist,
Macaw.*



15.10 - 15.40 uur

pauze met koffie/thee

15.40 - 16.20 uur

DIGIDOC KMW

*van 500.000 documenten naar één documentmanagement - omgeving
door Mark Bakker, Projectleider KMW en Guus Budel, Algemeen Directeur,
Citee.*



16.20 - 16.50 uur

BENDING REALITY

the Magic Portal to the 21st century door George Parker, Illusionist.

16.50 - 18.00 uur

afsluiting met borrel



Complete printeroplossing

HP Printadvantage reduceert uw printkosten

Processen die beter verlopen, een beter inventarisbeheer, een strengere kostenbewaking en een vast budget voor printactiviteiten. Dit zijn zaken die momenteel bijna iedere organisatie wenst. Het zijn enkele voordelen van een door Hewlett-Packard ontwikkelde methode om de totale printkosten te reduceren: HP Printadvantage. Citee is geautoriseerd reseller voor dit programma en helpt u graag met het nemen van de juiste beslissingen omtrent uw printerpark.

waardevolle resources vrij voor belangrijke taken en uw team kan zich concentreren op kernactiviteiten om de groei van uw bedrijf te ondersteunen.

Complete printeroplossing

HP Printadvantage is een nieuwe en complete printeroplossing welke u in staat stelt om printers en toners op een eenvoudige wijze te leasen en te beheren. Eenvoud, gemak, duidelijkheid en zekerheid zijn de kernpunten van HP Printadvantage.

Vaste prijs per maand

U kunt een contract afsluiten voor drie, vier of vijf jaar voor de hardware, support, preventief onderhoud en toners. Alles vertaald in een vaste prijs per maand. Meer- of minderverbruik van toners wordt eenvoudig verrekend in de prijs voor het volgende jaar. U betaalt dus nooit teveel.

Online printerpark beheren

Met HP Printadvantage hoeft u slechts één telefoonnummer te bellen voor al uw vragen en behoeften op het gebied van uw printers. Bovendien verzorgt HP uitgebreide rapportages die u in staat stellen uw printerpark proactief te managen. Daarnaast heeft HP 'Printadvantage online' ontwikkeld, waarmee u direct uw accountdetails kunt bekijken en on-line extra tonercartridges kunt bestellen.

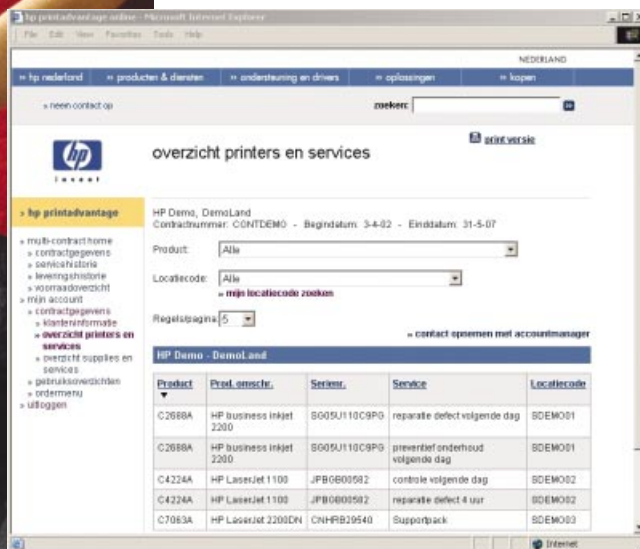
Printerpark in kaart

Citee maakt graag een passende offerte voor u voor het HP Printadvantage programma. Uw gehele printerpark brengt Citee in kaart. Samen met u wordt bekeken wat de beste manier is om uw printerpark te beheren. Voor meer informatie kunt u contact opnemen met uw Citee accountmanager of vul de antwoordkaart achterin dit blad in.

Zelfs iets 'gewoons' als printen neemt veel tijd en moeite in beslag en kost veel geld en resources. Hardwarekosten vertegenwoordigen slechts een deel van de totale printkosten. De grootste kosten worden veroorzaakt door eindgebruikers, support en beheer. Dan zijn er ook nog verborgen kosten, zoals de tijd die wordt besteed aan het aanschaffen van tonercartridges en het bestellen van services.

Tranparante printkosten

Door de printkosten volledig transparant te maken en onderhoud en support te 'outsourcen', verbetert HP Printadvantage de efficiëntie van uw onderneming aanzienlijk. U maakt



Meer informatie via:

I www.citee.nl

E products@citee.nl

T (070) 337 97 04



i n v e n t

TrueNorth Associate Partner

Hitachi Data Systems benoemt Citee tot TrueNorth Associate Partner

Met de benoeming van Citee tot TrueNorth Associate Partner breidt Hitachi Data Systems (HDS) haar partnerkanaal uit en versterkt het bedrijf zijn positie in de midrange-markt. Citee levert in dit segment de Thunder 9500 V Series modulaire storage-systemen en -software en de HiCommand storage management software van HDS.

Met deze HDS-producten stelt Citee klanten in staat hun storage-infrastructuren te vereenvoudigen, waardevolle informatie te beschermen en de flexibiliteit van de opslag te optimaliseren. Citee heeft een duidelijke visie op datastorage, waar de producten van HDS naadloos in passen.



Peter van der Torn, Manager Business Unit Storage bij Citee: "Door datagroeï flexibel op te vangen en het beheer te vereenvoudigen, kunnen aanzienlijke kostenbesparingen worden gerealiseerd".

Kostenbesparingen

"De benoeming tot TrueNorth Associate Partner stelt Citee in staat de modulaire HDS-productlijn te leveren aan haar brede klantenportfolio; losstaand of als onderdeel van een totaaloplossing. Door datagroeï flexibel op te vangen en het beheer te vereenvoudigen, kunnen aanzienlijke kostenbesparingen worden gerealiseerd", zegt Peter van der Torn, Manager

Business Unit Storage bij Citee. "Wij verwachten dat vooral virtualisatie in combinatie met open systemen een belangrijke rol gaat spelen in de storage-markt. Met de Thunder-productlijn en het HiCommand Storage Management Framework van HDS leveren we onze klanten oplossingen die inspelen op deze marktontwikkeling."



Cees Heikamp, Partner Manager Nederland bij HDS: "Met de benoeming van Citee tot TrueNorth Associate Partner zetten we onze oplossingen breder uit in het middensegment".

"Net als HDS vindt Citee dat storage, back-up en restore onlosmakelijk met elkaar zijn verbonden", voegt Cees Heikamp toe, Partner Manager Nederland bij HDS.

Nieuwe markten

"Ook hebben wij door de samenwerking met Citee toegang gekregen tot nieuwe markten", verklaart Cees. "Citee is een ervaren, deskundige integratiepartner met een breed klantenportfolio, waaronder gemeentelijke overheden, de hotelbranche, nutsbedrijven en de rijksoverheid. Met de benoeming van Citee tot TrueNorth Associate Partner zetten we onze oplossingen breder uit in het middensegment."

HITACHI
DATA SYSTEMS

Hitachi Data Systems helpt ondernemingen hun informatie optimaal in te zetten. Daartoe zet HDS haar TrueNorth-strategie in, gericht op storage-oplossingen die informatie-infrastructuren vereenvoudigen, beveiligen en optimaliseren. HDS levert enterpriseklasse en modulaire storage-systemen, storage management software en professional services. Deze eigen oplossingen worden aangevuld met de beste producten van derde partijen dankzij een aantal strategische allianties. Hitachi Data Systems heeft 2.700 medewerkers en levert direct en via resellers aan ondernemingen en overheden in 170 landen en op zes continenten. Meer dan 50 van de Fortune 100-bedrijven zijn klant van Hitachi Data Systems.

Managementinformatie en rapportages

Digitale dashboard van uw organisatie

Real Time View:

Real Time View biedt drie oplossingen:

RT View Local Acces

- Gebruiksvriendelijke database-applicatie.
- On- en offline data bekijken en/of synchroniseren.
- Veilige toegang tot bestaande databases.

RT View Standard

- 100% webbased applicatie, dus toegang mogelijk vanuit intra-, extra-, of Internetsite.
- Centraal en decentraal beheer van data.
- Rapportage voor managementdoeleinden.
- Dynamische koppeling aan velden, tabellen en databases.

RT View Mobile

- Bedrijfsdata (beveiligd) ontsluiten via PDA of Tablet PC (ultrakleine mobiele PC's).
- Data on- of offline bekijken en bewerken.
- Synchronisatie van data als verbinding beschikbaar is.

Binnen organisaties is voortdurend behoefte aan actuele managementinformatie en rapportages. Real Time Company ontwikkelde samen met Citee een gereedschap dat verschillende informatiebronnen real-time samenvoegt en aantrekkelijk presenteert: **Real Time View**

Real Time View combineert gegevens uit verschillende informatiesystemen en stelt snel een actueel overzicht samen van de gewenste informatie. Managementinformatie en rapportages zoals: omzetcijfers en vooruitzichten van een organisatie, verkoopinformatie, overzichten van bezettingsgraad of ziekteverzuim.

Zelf overzichten samenstellen

Real Time View presenteert deze overzichten op een duidelijke manier. Dit kan binnen uw bestaande systemen, maar ook met webtechnologie. Alle (geautoriseerde) gebruikers stellen zelf de gewenste informatie-overzichten samen via een uniforme interface. Een achterliggende geavanceerde rechtenstructuur geeft aan wie toegang heeft tot bepaalde informatie.

Wagenpark Informatie Systeem voor Achilles Autolease

Patrick Roosen, commercieel directeur Achilles Autolease: "Via het 'Wagenpark Informatie Systeem' krijgen wagenparkbeheerders real-time informatie over bijvoorbeeld schades, bekeuringen of leasecontracten. Deze informatie bevindt zich in verschillende bronnen, zoals AS/400, Microsoft SQL server 2000 en tekstbestanden. Real Time View combineert al deze informatie. Via de Achilles-website presenteert Real Time View een mooi overzicht van deze informatie aan onze klanten.

Het Wagenpark Informatie Systeem voldoet meer dan verwacht. Het onderscheidt ons van onze concurrenten. Onze klanten zijn zeer

tevreden over deze unieke service. Zowel klanten als de medewerkers van Achilles kunnen sneller en efficiënter hun werk doen.



Meer informatie via:

I www.rtcompany.nl/view

E ebusiness@rtcompany.nl

T (070) 337 99 31

Nieuwe manier van werken voor woningcorporatie

Digitaal kantoor in binnenzak voor opzichters Vidomes

Woningcorporatie Vidomes kwam in contact met Citee, omdat zij een leverancier zochten om een intranet te bouwen. Voor het nieuwe pand in Delft leverde Citee de ICT-infrastructuur. Het meest recente project is Real Time View Mobile. De opzichters van Vidomes kunnen met behulp van Real Time View Mobile opnamegegevens op locatie invoeren op een PDA (Personal Digital Assistant) en deze gegevens synchroniseren met de centrale database.

Voor woningbouwcoöperatie Vidomes ontwikkelde Citee Interactive een compleet intranet voor vijf vestigingen. Naast de complete implementatie en vormgeving werden ook maatwerktrainingen gegeven voor het gebruik van de contentmanagementtool (CMT 2.0). Met Vidomes werd een trainingstraject op maat afgestemd. De leerdoelen, locatie en het programma werden samen met de projectmanager, de trainer en Vidomes samengesteld. Tijdens de trainingen leerden de deelnemers niet alleen werken met de toepassing. Ze kregen ook inzicht in het belang van de applicaties voor hun eigen werkzaamheden en voor onderhoud van het intranet. De oefeningen werden op een kopie van de intranetsite van Vidomes uitgevoerd. Op deze manier ligt een training dicht tegen de eigen praktijk aan.

Van netwerk, werkstations tot inrichten serverruimte

Eind 2002 verhuisde Vidomes van Zoetermeer naar Delft. Voor het nieuwe pand in Delft leverde Citee Products de ICT-infrastructuur. Hierbij hoorden niet alleen het netwerk, de werkstations met de benodigde hard- en software, maar ook de complete inrichting van de serverruimte. Vanaf het leveren van de serverhardware, (brand)beveiliging, systeemvloer, koeling van de serverruimte tot aan het netjes en geadmistreerd opleveren van de 'kabelspaghetti'. Ook dit project werd ondersteund door Office- en Windowstrainingen, verzorgd door Citee Education.

Verbeteren efficiency inspectie woningen

Voor de opzichters van Vidomes is de belangrijke taak weggelegd om de woningen in goede staat te houden. Daarom besteden de opzichters veel tijd aan het inspecteren van de woningen. Volgens Vidomes gaat dit voor een deel ten koste van de efficiency, waarmee de opzichters hun werkzaamheden kunnen uitvoeren. "We beseffen dat onze opzichters een groot deel van hun tijd besteden aan reizen en het handmatig invullen en verwerken van opnameformulieren," aldus Caroline Lemmen, technisch medewerker bedrijfsbureau Vidomes. Ter verbetering van de efficiency heeft Citee in samenwerking met Vidomes een oplossing bedacht. Het betreft een technologisch innovatieve toepassing, die speciaal ontwikkeld is voor deze opzichters. Deze toepassing heet Real Time View Mobile.

Nieuwe manier van werken

Real Time View Mobile stelt de opzichters in staat om opnamegegevens op locatie in te voeren op een PDA (Personal Digital Assistant). Een PDA is een ultrakleine mobiele PC, die iets groter is dan een standaard mobiele telefoon. Bij terugkomst op kantoor van Vidomes worden de gegevens vanuit de PDA via een 'houder' gesynchroniseerd met de centrale database op het netwerk. Caroline Lemmen: "Deze nieuwe manier van werken scheelt Vidomes aanzienlijk in het papierwerk en administratief werk. De opnameformulieren worden niet meer handmatig ingevuld, maar direct door de opzichter op de PDA. Hierdoor zijn overigens ook fouten tot een minimum beperkt, omdat de opnameformulieren niet meer door iemand anders ingevoerd hoeven te worden."



Caroline Lemmen: "Deze nieuwe manier van werken met Real Time View Mobile scheelt Vidomes aanzienlijk in het papierwerk en administratief werk."

vidomes
wonen is leven

Vidomes is een vooruitstrevende en professionele woningcorporatie: een maatschappelijke onderneming die wil voorzien in woonbehoeften. Met ongeveer 180 mensen werkt Vidomes aan het beheer van zo'n 18.000 woningen in Rijswijk, Delft, Leidschendam, Voorburg en Zoetermeer. Vanuit een stevige positie in de regio wil Vidomes een herkenbare en klantgerichte kwaliteitsorganisatie zijn, waar goed wonen hoog in het vaandel staat. Vidomes biedt huisvesting voor brede groepen en onderscheidt zich door de nadruk te leggen op het leefklimaat, de veiligheid en de ontwikkeling van nieuwe woondiensten en producten.

www.vidomes.nl

Binnen acht maanden MCSD'er

Maatwerkopleiding



Karel van der Lelij, Human Resources manager ETX: "Citee is de enige aanbieder waarbij we al onze wensen en eisen op het gebied van MCSD-opleidingen gevonden hebben."

ETX

ETX is specialist in softwareontwikkeling op het Microsoftplatform. In de vorm van gegarandeerde projecten biedt ETX effectieve en efficiënte oplossingen, die zich kenmerken door zekerheid, professionaliteit en innovatie. ETX is gecertificeerd Microsoft Gold Partner.

www.etx.nl



Normaal gesproken duurt een standaard opleiding tot MCSD'er (Microsoft Certified Solution Developer) ongeveer twee jaar. Aangezien de medewerkers van ETX al over veel kennis en ervaring beschikken heeft Citee de opleidingswensen in een maatwerktraject van acht maanden aangeboden.

ETX, specialist in softwareontwikkeling op het Microsoftplatform, loopt wat betreft de nieuwste technieken en oplossingen voorop. Een aantal medewerkers volgt Microsofttrainingen in de Verenigde Staten en Engeland om een vliegende start te maken. Deze groep medewerkers brengt een groot deel van de kennis en visie over aan de rest van de ETX-collega's. Gezien deze voorkennis en het HBO+ werk- en denkniveau is dus een versneld traject tot MCSD'er mogelijk.

Human Resources manager bij ETX Karel van der Lelij: "De opleidingswensen hebben we bij drie partijen neergelegd. Citee gaf ons het vertrouwen dat de ETX-medewerkers veel konden leren in het trajectvoorstel van acht maanden."

Alle deelnemers in één keer geslaagd

De opleiding tot MCSD'er bestaat uit vier modules. Voor het versnelde leertraject bij ETX zijn de eerste twee modules samengevoegd. Elke cursist maakte ter kennisinventarisatie een test en had een gesprek van een uur met de docent. Op basis van deze kennisinventarisatie en een maand zelfstudie werden vervolgens een dag cursus en examentrainingen gegeven. Karel van der Lelij: "Dit eerste traject is heel succesvol verlopen. Alle deelnemers hebben de examens van beide modules in één keer gehaald."

Vierde module is lastig

De derde module is, net als de eerste twee modules, gericht op techniek. De voorbereiding voor het examen van deze module bestond louter uit zelfstudie en examentraining onder begeleiding van Citee.

De vierde module is gericht op architectuur en ontwerp van systemen. Van der Lelij: "Dit is de meest lastige module. Het vraagt van de cursisten een andere manier van denken. Vandaar dat we voor deze module wel meer aandacht en trainingsdagen van Citee vroegen."

Meedenken

Van der Lelij: "In het offertetraject dacht Citee goed met ons mee en we zijn zeer tevreden over de prijs-/kwaliteit-verhouding. Bovendien is het kennisniveau van de docent erg hoog en kon hij goed met de cursisten omgaan. Citee is de enige aanbieder waarbij we al onze wensen en eisen op het gebied van MCSD-opleidingen gevonden hebben. We zullen Citee dus zeker weer vragen om maatwerktrainingen voor nieuwe ETX-collega's te geven."



American Power Conversion (APC)

Bescherm uw netwerk tegen van stroomstoringen

De e-businesswereld draait 24 uur per dag. Bedrijven kunnen zich geen 'downtime' veroorloven. Daarom biedt American Power Conversion (APC) pro-actieve diensten en producten op het gebied van spanningsbeveiliging, omgevingscontrole en sitemonitoring om problemen te identificeren en te corrigeren voordat er 'downtime' optreedt.

APC (Nasdaq: APCC) beschermt uw informatie- en communicatiesystemen tegen één van de voornaamste oorzaken van gegevensverlies, schade aan hardware en 'downtime': storingen op het elektriciteitsnet. APC levert oplossingen op het gebied van stroomprotectie; van desktop computers tot complete computercentra. De totaaloplossingen verbeteren de beheermogelijkheden, de beschikbaarheid en de prestaties van gevoelige elektronische netwerk-, communicatie- en industriële apparatuur in alle soorten en maten. In geval van stroomstoringen beschermt een UPS-systeem (noodstroomvoorziening) uw bedrijfskritische toepassingen.

Ketting zo sterk als zwakste schakel

De ketting is altijd zo sterk als de zwakste schakel. Daarmee wordt in dit verband aangegeven dat een wijziging in de ICT-omgeving eigenlijk inhoudt dat ook gekeken moet worden naar de onderliggende infrastructuur. Er worden steeds hogere eisen gesteld aan de performance van de ICT-omgeving. APC beschikt over kennis en oplossingen om een fysieke omgeving te creëren die aan deze hoge verwachtingen voldoet.

Betrouwbaar systeem

Het uitgangspunt bij het opnieuw inrichten van een ICT-ruimte ligt in het feit dat elke serverruimte op een andere wijze benadert moet worden. Geen twee ruimtes zijn immers hetzelfde. Er moet rekening worden gehouden met het opgenomen vermogen, koelvermogen en de beschikbaarheidseisen. Het is van groot belang dat de ICT-ruimte en de

applicaties voldoen aan uw specifieke behoeften om een betrouwbaar systeem te kunnen neerzetten. Om dit te adresseren heeft APC een nieuwe norm ontwikkeld, de 'Network-Critical Physical Infrastructure' (NCPI).

Innovatief productaanbod

Omdat de ICT-markt continu aan verandering onderhevig is, past APC continue de oplossingen daarop aan, zodat aan de hoogste eisen kan worden voldaan. De eindgebruiker kan dus te allen tijde beschikken over de nieuwste technologische oplossingen. Van de benodigde hardware voor een gedegen basisinfrastructuur tot geavanceerde software voor spanningsbeheer.

APC[®]
Legendary Reliability[®]

gevolgen



Meer informatie via:

I www.apc.com

E info@apc.com

T 0800 0232509

Stuur mij meer informatie omtrent:

- Veritate:** E-mailmarketing
- DigiNotar:** SSL-servercertificaten
- KoopICT.com**
- Bedweb**
- HP Printadvantage:** Printkosten reduceren
- Hitachi Data Systems:** storage systemen en storagemanagementsoftware
- Real Time View:** Managementinformatie en rapportages
- APC:** netwerkbescherming tegen gevolgen van stroomstoringen
- High end hosting** bij Explainer DC
- Citee Education:** Maatwerktraining
- Anders,

Bedrijf			
Branche			
Naam	M / V*		
Functie			
Adres			
Postcode	Plaats		
Telefoon	E-mail		
Website			

Topplatform voor Internettoepassingen

High end hosting bij Explainer DC

Explainer DC

Explainer DC is een internetbedrijf met een relatief lange geschiedenis. Al eind jaren '80 maakte het bedrijf een start met de eerste interactieve producties. Anticiperend op alle ontwikkelingen op het gebied van digitale communicatie en technologie is het bedrijf uitgegroeid tot een van de toonaangevende en meest ervaren spelers in Nederland als het gaat om het ontwerpen, bouwen, beheren en hosten van businessapplicaties op basis van internettechnologie. Explainer DC is Microsoft Certified Gold partner E-commerce.

www.explainerdc.com

Meer informatie via Stef Heutink:

I www.explainerdc.com

E stef@explainerdc.com

T (020) 517 45 00

Bedrijven die veel belang hechten aan een 24-uurs beschikbaarheid van hun Internetapplicaties moeten hoge eisen stellen aan de kwaliteit van de hostingservice. Explainer DC bouwt, beheert en host Internetapplicaties tegen de hoogste norm.

Explainer DC biedt 'high end' Internethosting met de flexibiliteit van een kleine onderneming. Omdat niet voor elk bedrijf hetzelfde producten-/dienstenpakket gewenst is, zijn er verschillende mogelijkheden. Dit is afhankelijk van de momenten waarop ondersteuning gewenst is (24 uur per dag mogelijk!); de mate waarin het beheer van de applicatie aan Explainer DC overgelaten wordt en de garanties met betrekking tot reactie- en hersteltijden. Hiervoor sluit Explainer DC een op de klant afgestemde Service Level Agreement af. Voor wat betreft het functioneel applicatie- en hostingbeheer hanteert Explainer DC de ITIL-standaard (Information Technology Infrastructure Library). ITIL biedt een perfect begrippenkader en aanpak bij het inrichten van processen bij beheer. Dit resulteert in behoud van kwaliteit en besparing van kosten.

Uptime 99,9%

Het Explainer DC netwerk kent een dubbel uitgevoerde 100Mbit verbinding met één van de grootste Internet backbones van de wereld bij Level 3 Communications. Van deze backbone is er één actief. Indien er problemen optreden met deze verbinding, gaat het netwerk automatisch over op de tweede verbinding. Het hostingsplatform van Explainer DC heeft in totaal ruim twee miljoen bezoekers per jaar en kent een uptime van 99,9%. De grootste sites die worden gehost zijn www.autorai.nl, www.kpmg.nl en www.soa.nl. Explainer DC is gevestigd in hetzelfde kantoorpand als Level 3 Communications.

EXPLAINER DC 

Citee bv

Antwoordnummer 10022

2280 VB Rijswijk



TPG Post
Port betaald

PubliCitee is een periodieke uitgave van Citee bv

Citee bv

Postadres
Postbus 1112
2280 CC Rijswijk
Bezoekadres
Laan van 's-Gravenmade 60
2495 AJ Den Haag
Telefoon (070) 337 99 99
Fax (070) 337 99 00
E-mail info@citee.nl
Internet www.citee.nl
Webshop www.koopICT.com
Demosite www.nudoen.com

Vormgeving

Studio Multicolours
Alphen aan den Rijn
Telefoon (0172) 47 05 54

Druk

Okay Color Graphics BV
Alphen aan den Rijn
Telefoon (0172) 49 92 22

Redactie/tekst/productie i.s.m.

met [andere] woorden
Den Haag
Telefoon (070) 322 94 34

Oplage 12.000 exemplaren

NOFOTON
COLOFON